

## SERVIÇOS

Projetos

Engenharia

Gerenciamento

Escaneamento

Mapeamento por drone

# CAPTURA DA REALIDADE

Apresentação Portfólio



**COLABORAÇÃO**  
**INOVAÇÃO** **RESPONSABILIDADE**  
**ÉTICA** **TRANSPARÊNCIA**  
**EXCELÊNCIA TÉCNICA** **RESPEITO**  
**COMPROMETIMENTO**



# NOSSA ESTRUTURA



A ARC atua em 4 grandes áreas INTEGRADAS para atender todas as necessidades dos nossos clientes.



## PROJETOS

PROJETOS CIVIS / INFRAESTRUTURA  
PROJETOS ELETROMECCÂNICOS  
PROCESSOS / FARMA  
PROCESSOS MECÂNICOS  
PROJETOS CONCEITUAIS  
MODELAGEM 3D



## GERENCIAMENTO

GERENCIAMENTO  
ENGENHARIA DO PROPRIETÁRIO



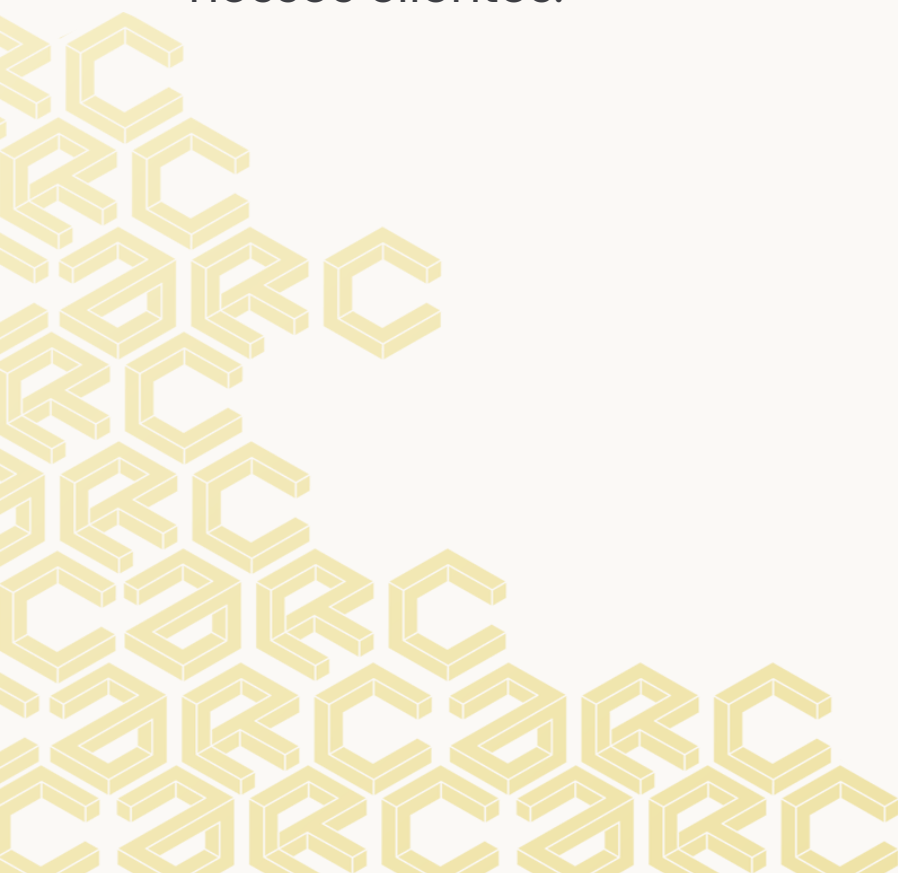
## ASSURANCE

AUDITORIA  
MONITORAMENTO DE OBRAS  
ASSESSORIA EM PLEITOS E LITÍGIOS  
DUE DILIGENCE TÉCNICA  
GESTÃO DE ATIVOS



## TECNOLOGIA

ESCANEAMENTO 3D  
MAQUETES FÍSICAS  
DRONES / ORTOFOTOGRAFIA / PLANIALTIMETRIA



# ARC EM NÚMEROS



**22**

**Anos de Atuação**

---

**210**

**Colaboradores**

---

**+120**

**Clientes corporativos**

---

**360**

**Contratos efetivados nos últimos 5 anos**

---

**+ 8 B I**

**Investimentos gerenciados nos últimos 5 anos**

---

**1,74 Mi**

**Horas alocadas em projetos nos últimos 5 anos**

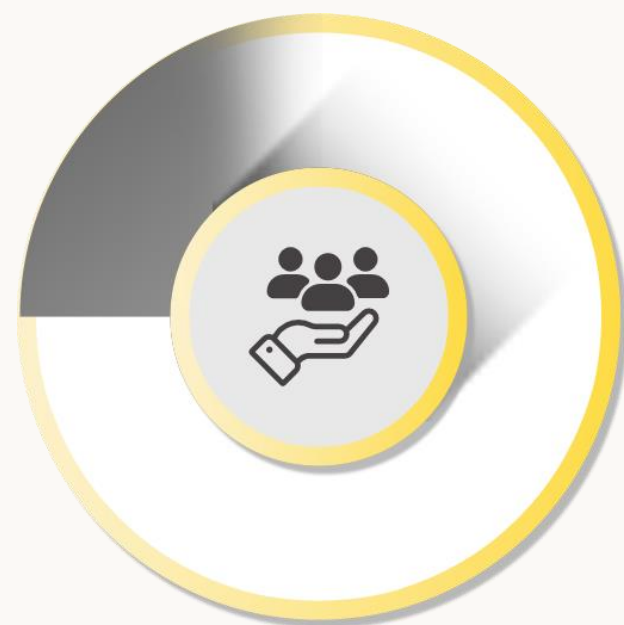
---

ARC



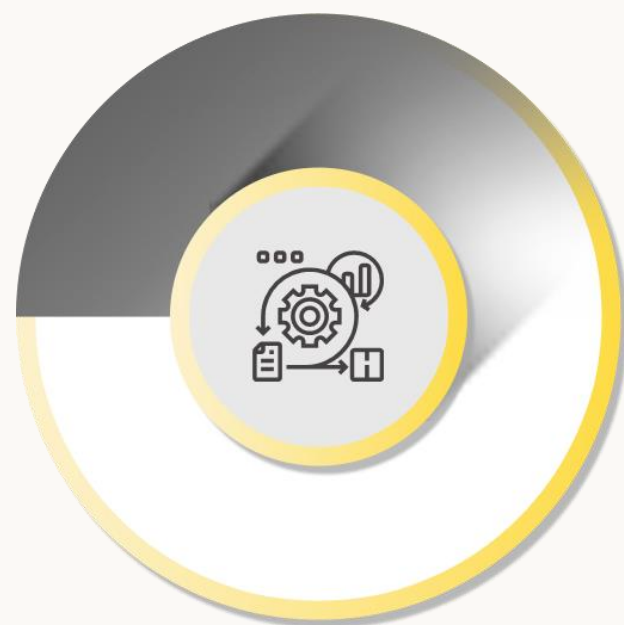


# BASE DA NOSSA SOLUÇÃO



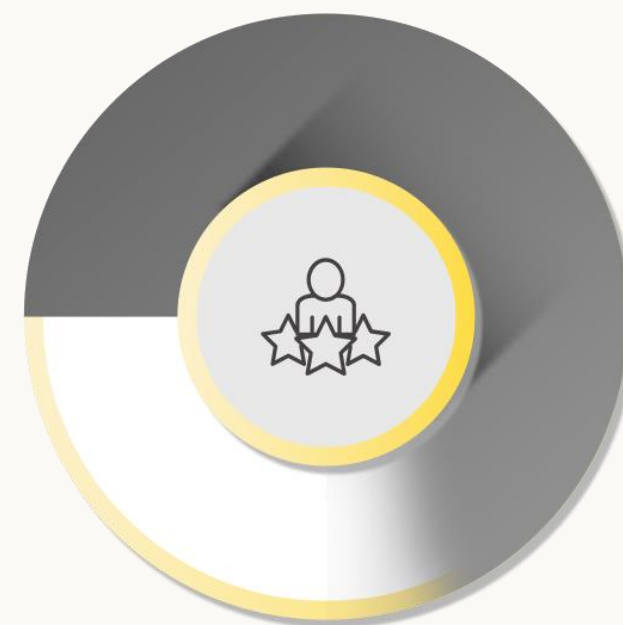
## ENTENDIMENTO DO CLIENTE

Entendimento das necessidades, expectativas, demandas, requerimentos, padrões e práticas dos diversos clientes do projeto: engenharia, segurança, qualidade, manutenção, logística, controle de contaminação.



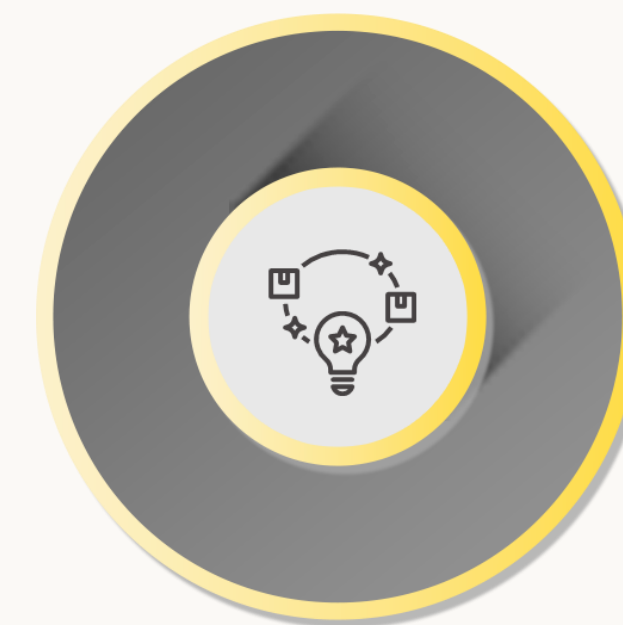
## METODOLOGIA

Nossa metodologia de trabalho é apoiada na **gestão PMI** e é baseada **na nossa experiência**, na quebra de velhos conceitos e contém elementos de todas áreas necessárias, proporcionando visão global e multidisciplinar dos nossos clientes.



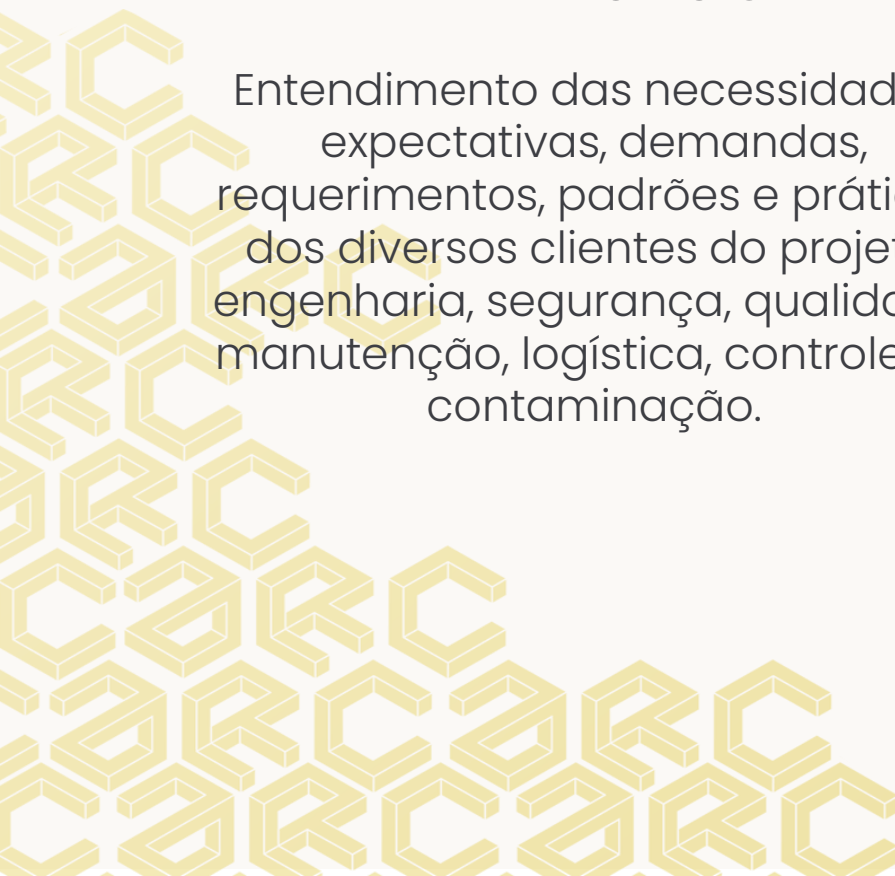
## EXPERIÊNCIA

Com a experiência de quem fez **mais de 2 Milhões de m<sup>2</sup> de escaneados**, contamos com equipe especializada e multidisciplinar, arquivo técnico, confiabilidade e segurança para tomar decisões que resultem na melhor solução para o empreendimento.



## DIFERENCIAL

A experiência do time de projeto com o apoio das ferramentas de Reality Capture, somada à utilização de metodologia própria de gerenciamento com apoio de técnicas ágeis, nos tornam diferentes.



# Nossos Clientes





SOLUÇÕES  
MOVIDAS  
A DESAFIOS

# CAPTURA DA REALIDADE





**Projetos - Gerenciamento - Escaneamento**



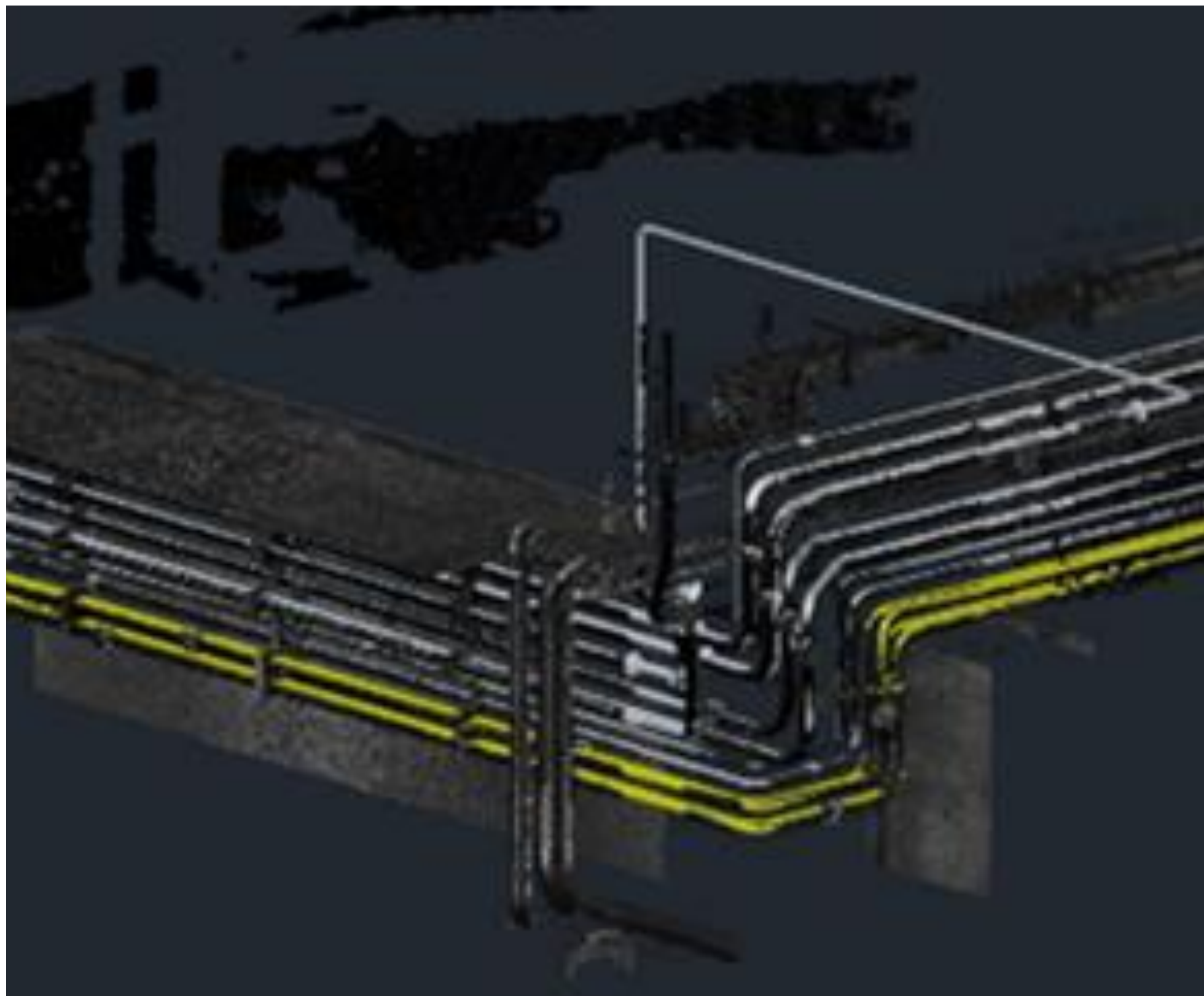
**Volkswagen**

Segmento Automobilisco

São Carlos/ SP - 2016







**Projetos - Gerenciamento - Escaneamento**

**Bosch**

Segmento Industrial

**BOSCH**

**Porto Sudeste / RJ - 2018**

Virador de Vagões com mais de 30m de altura e mais de 300 Tubulações vetorizadas.



**Projetos - Gerenciamento - Escaneamento**

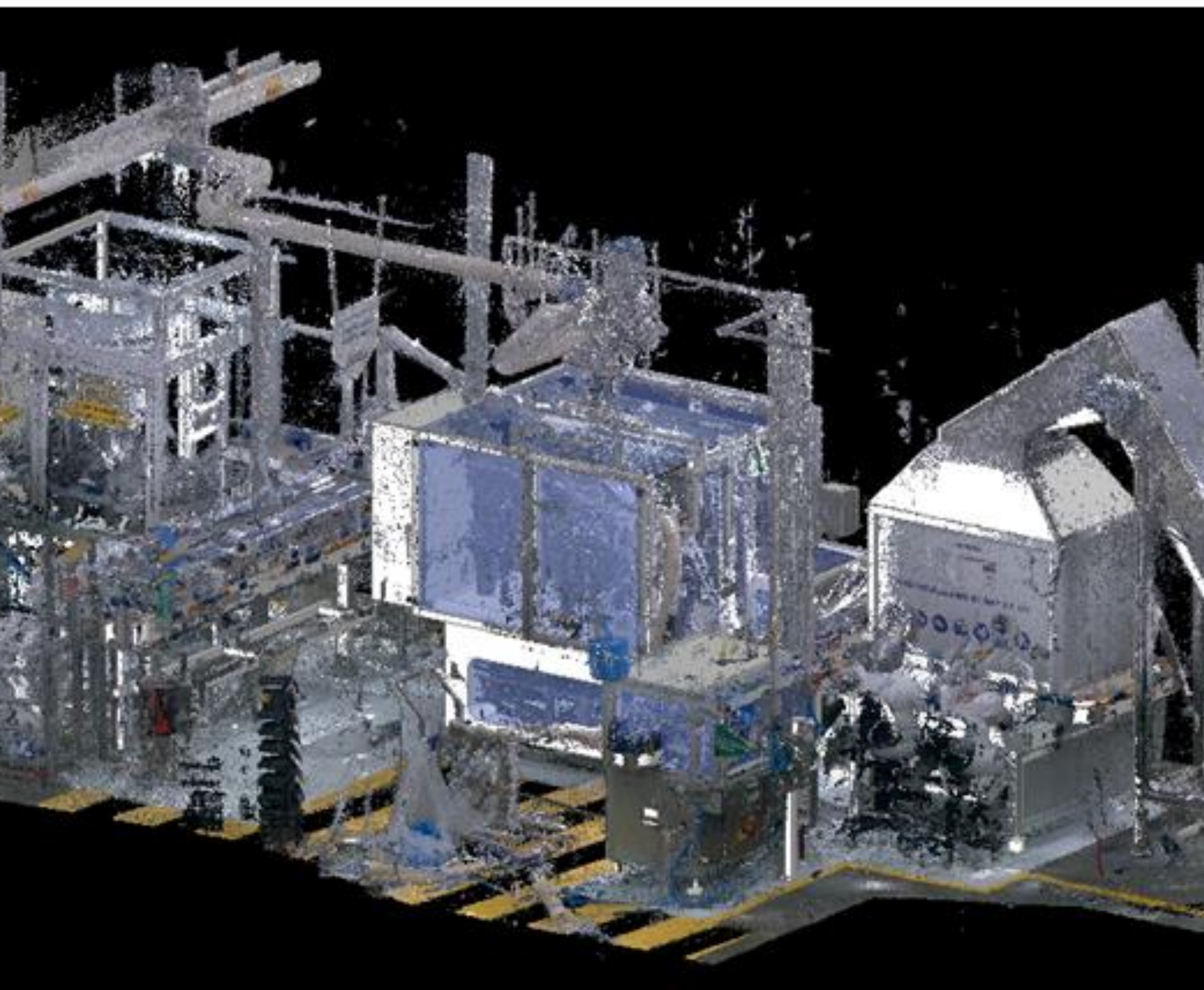


**Nitro química**  
Segmento Químico



**São Miguel / SP**  
**Várzea Paulista / SP**  
**Ribeirão Preto / SP**  
**Sertãozinho / SP**





## **Beiersdorf – Nívea** **Beiersdorf**

Segmento Cosmético

## **Guanajuato – México – Em andamento**

Projeto para modernização e duplicação do site fábri

**Projetos – Gerenciamento – Escaneamento**





**Beiersdorf – Nívea** **Beiersdorf**  
Segmento Cosmético

**Itatiba / SP - 2021**  
Nova planta para fabricação de Aerosóis



## **Novo Nordisk**

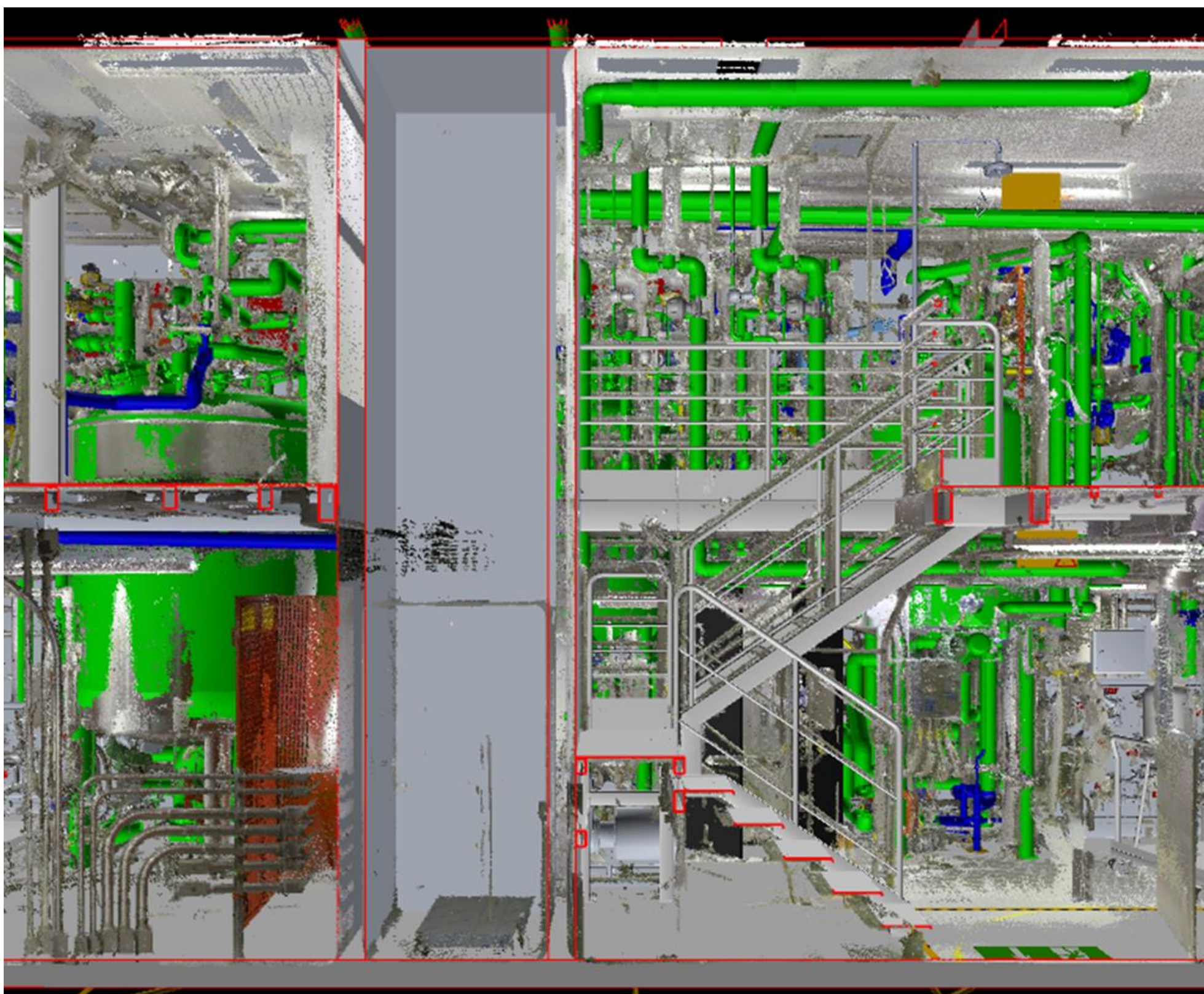
Segmento Farmacêutico



**Monte Claros / MG - Em andamento**

**Projetos - Gerenciamento - Escaneamento**





**Projetos - Gerenciamento - Escaneamento**

**Merck Sharp & Dohme**



Segmento Farmacêutico

**Monte Claros / MG - 2023**

Nova Planta para Produção de Vacinas Bacterianas

Área de Construção: 5.000 m<sup>2</sup>





# Corbion

Segmento Farmacêutico



## Araucária / SP - 2021

Área interna escaneada: 4.300m<sup>2</sup>

Área externa: 23.000m<sup>2</sup>

**Projetos e Escaneamento**





**Escaneamento**



**GTIS**

Segmento Fundo de Investimentos

**São Paulo / SP - 2021**

Área escaneada: 35.000m<sup>2</sup>





## **Corbion**

Segmento Farmacêutico



**Orindiúva / SP - 2021**

Área escaneada: 48.500m<sup>2</sup>





**Escaneamento**

## **Igreja**

Segmento Privado

**São Paulo / SP - 2021**



**Escaneamento**

**VLI**

Segmento Logístico

**Juatuba / MG - 2021**





**Escaneamento**

## **Brookfield**

Segmento Fundo Imobiliário

**São Paulo / SP - 2019**

Área escaneada 70.000 m<sup>2</sup>

**Brookfield**  
Properties





**Escaneamento**



**Rede D'Or**

Segmento Hospitalar

**São Paulo / SP - 2020**

Área escaneada 80.000 m<sup>2</sup>

**REDE D'OR**





**Escaneamento**

## **Hedge Investiment**

Segmento Fundo Imobiliário

**São Paulo / SP - 2019**

Área escaneada 90.000 m<sup>2</sup>





**Escaneamento**

**JHSF**  
Segmento Imobiliario

**Porto Feliz / SP - 2021**  
Área escaneada 616.000 m<sup>2</sup>

**JHSF**





## **Nexa Resources**

Segmento Mineração

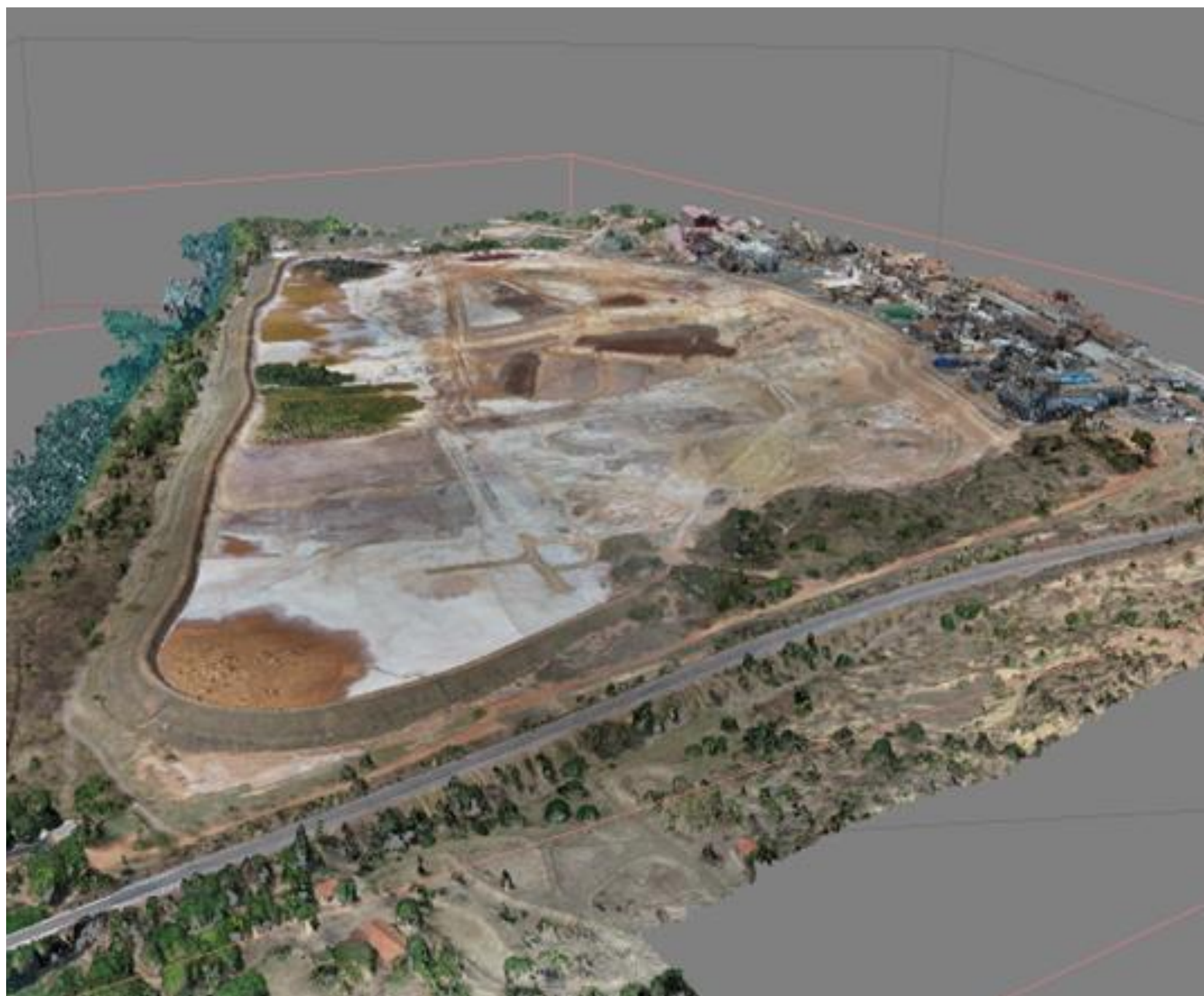


### **Três Marias / MG - 2021**

Barragem Velha (BV) – 245.000 m<sup>2</sup>

Barragem Córrego Lavagem (BCL) –  
410.000 m<sup>2</sup>

DRM – Módulo Oeste 2 – 160.800 m<sup>2</sup>



**Escaneamento**





**Escaneamento**



**Grupo Guaçu**

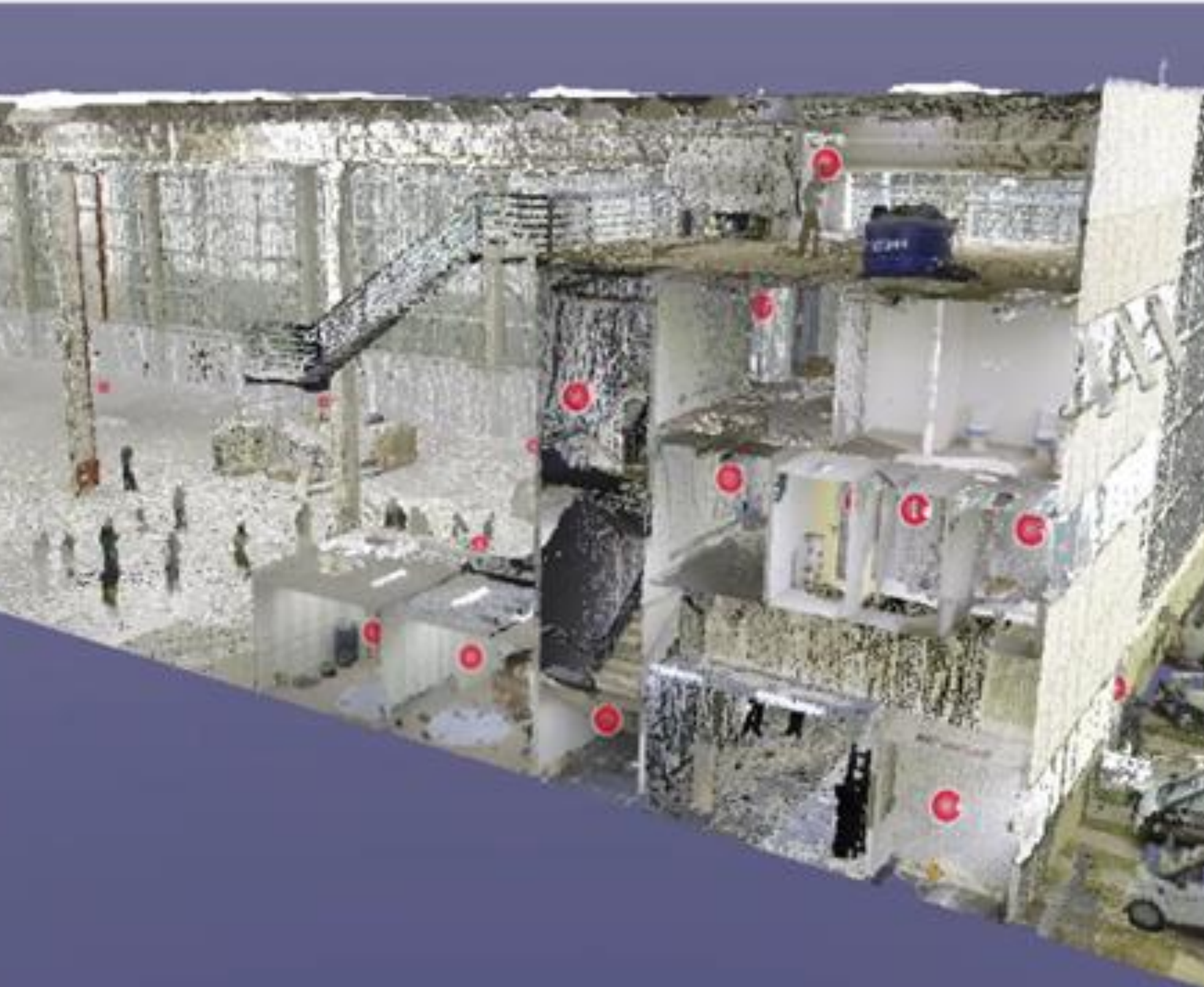
Segmento Químico



**Estiva Gerbi / SP - 2019**

Área escaneada 75.000 m<sup>2</sup>





# Nano Fiber



Segmento Telecomunicação

**São José dos Campos / SP - 2022**

3.000 m<sup>2</sup> escaneados

**Escaneamento**





## AB Brasil

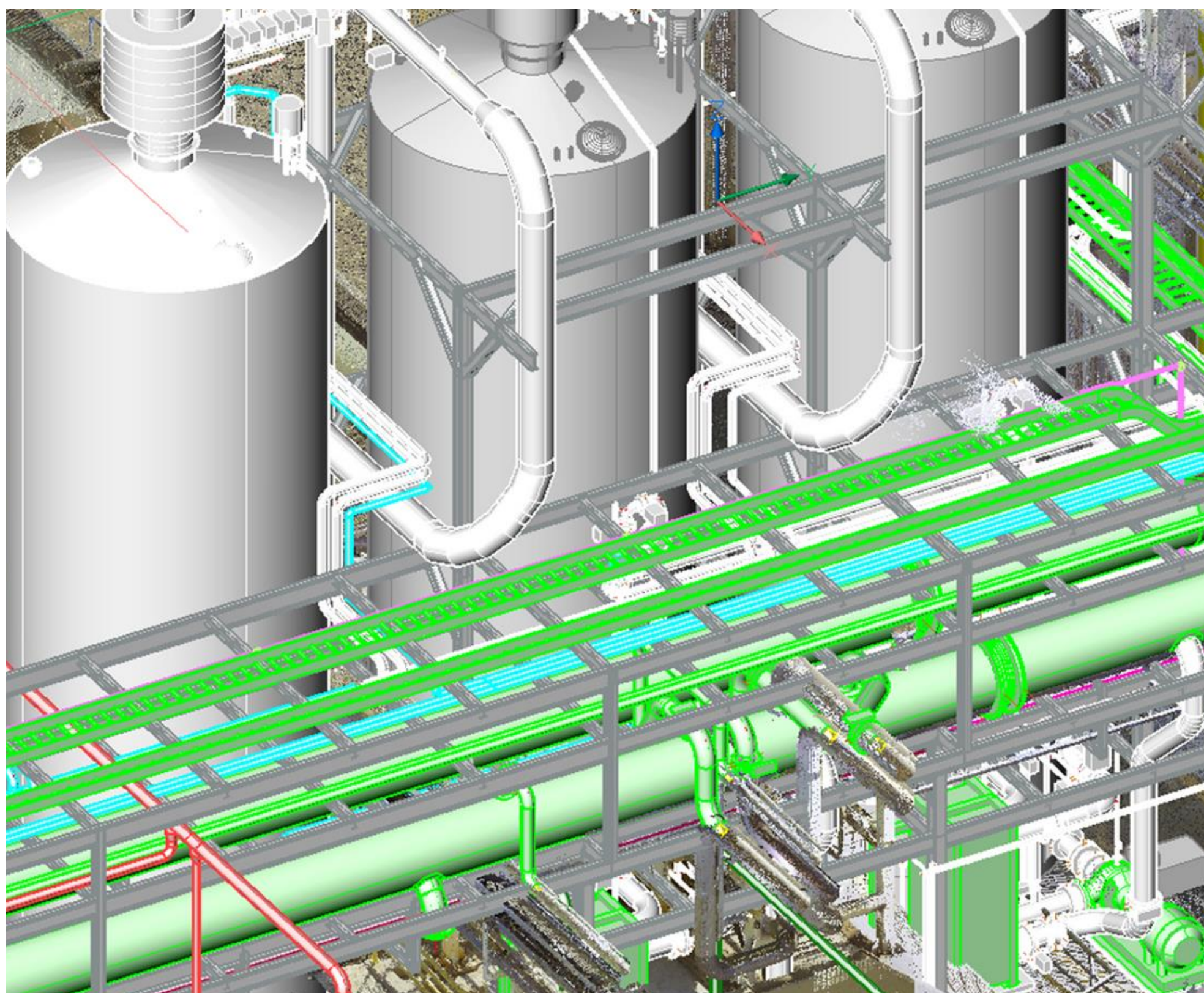


Segmento Alimentício

### Pederneiras / SP - 2023

Ampliação da capacidade de produção de fermento

Área do Site de 35.000 m<sup>2</sup>



**Projetos - Gerenciamento - Escaneamento**





## **General Mills**

Segmento Alimentício



**Pouso Alegre / MG Desde de 2016**

**Cambará/ PR - Desde 2016**

**Projetos - Gerenciamento - Escaneamento**





**Projetos - Gerenciamento - Escaneamento**



## **Ball Corporation**

Segmento de Embalagens



**Brasil:** Águas Claras/RS; Extrema/MG;  
Jacareí/SP; Pouso Alegre/MG;  
Belém/PA; Santa Cruz/RJ Brasília/DF

Mais de 500 mil m<sup>2</sup> escaneados





## Raymundo da Fonte



Segmento Quimico

### Itajubá / MG - 2021

Implantação de novo site (AC 15.000 m<sup>2</sup>)  
45 Mil m<sup>2</sup> Escaneados

**Projetos - Gerenciamento - Escaneamento**





SOLUÇÕES  
MOVIDAS  
A DESAFIOS

## Contato

### Endereço

Complexo Madeira  
Al. Madeira, 328 . 21º andar  
Alphaville, Barueri  
06454-010 . SP . Brasil

### Telefone

+55 (11) 4153 5449

### E-mail

[comercial@arc.eng.br](mailto:comercial@arc.eng.br)

